

Erklärungen zu dieser Einsenderstatistik siehe Seite 3

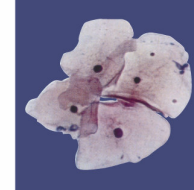
Einsenderstatistik (Beispiel ‚perfekte Abstrichtechnik (0-er / R2)‘)

Einsender Dr. med. XY, Zürich
Labor Gyn.Zytologie
Zeitraum 01.11.2005 – 31.10.2006
Mitarbeiter Total aller Mitarbeiter

10.12.2006

Altersgruppe	0-er	WNL Unauffälliger Zellabstrich, negativ, Pap II	ASC-H/AGC-FN Pap IIw, deg./reaktiv Nicht klass. Veränderungen	LSIL CIN I IIw + HPV	HSIL CIN II und CIN III	CA	Total	Prozent	R2	Prozent
01 – 19								0.71		0.00
20 – 24								4.24		0.00
25 – 29								7.77		0.00
30 – 34								13.07		0.00
35 – 39								18.49		0.12
40 – 44								14.49		0.12
45 – 49								12.13		0.00
50 – 54								8.95		0.12
55 – 59								6.01		0.00
60 – 64								5.42		0.00
65 – 69								4.24		0.12
über 69								4.48		0.24
Total alle Gruppen								100.00		
Prozent Einsender	0.00	93.76	1.53	3.89	0.82	0.00		0.72		0.71
Prozent Durchschnitt	0.09	94.90	1.95	2.52	0.51	0.02		100.00		8.63

Kommentar [job1]:
0% nicht beurteilbare und nur 0.7%
bedingt beurteilbare zeugen von
guter Abstrichtechnik.



Erklärungen zu dieser Einsenderstatistik siehe Seite 3

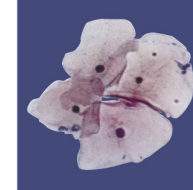
Einsenderstatistik (Beispiel ,schlechte Abstrichtechnik (0-er / R2')

Einsender Dr. med. YZ, Zürich
Labor Gyn.Zytologie
Zeitraum 01.11.2005 – 31.10.2006
Mitarbeiter Total aller Mitarbeiter

10.12.2006

Altersgruppe	0-er	WNL Unauffälliger Zellabstrich, negativ, Pap II	ASC-H/AGC-FN Pap IIw, deg./reaktiv Nicht klass. Veränderungen	LSIL CIN I IIw + HPV	HSIL CIN II und CIN III	CA	Total	Prozent	R2	Prozent
01 – 19								0.97		0.69
20 – 24								4.58		2.22
25 – 29								10.42		4.72
30 – 34								19.03		9.86
35 – 39								20.83		11.94
40 – 44								12.36		6.67
45 – 49								8.06		3.75
50 – 54								4.86		3.06
55 – 59								6.94		3.33
60 – 64								4.31		2.36
65 – 69								3.33		2.22
über 69								4.31		1.94
Total alle Gruppen								100.00		
Prozent Einsender	1.25	96.11	0.69	1.67	0.28	0.00		0.61	52.78	
Prozent Durchschnitt	0.09	94.90	1.95	2.52	0.51	0.02		100.00	8.63	

Kommentar [job2]:
1.25 % nicht beurteilbare und 52.7%
bedingt beurteilbare zeugen von
schlechter Abstrichtechnik.
Es zeigt sich auch, dass weniger
auffällige gefunden werden.



Erklärungen zur persönlichen Einsenderstatistik

Ihre persönlichen **Einsenderdaten** stehen im Vergleich zum Gesamtlabor vom **01.11.2005 bis 31.10.2006**.

Persönliche Statistik

Die Zeile Prozent Durchschnitt entspricht den durchschnittlichen Daten vom Gesamtlabor als Vergleich.
Die Zeile Prozent Einsender entspricht **Ihren persönlichen Daten**.

Die Spalte: 0-er entspricht den 0-ern, resp. nicht repräsentativen Abstrichen.
Die Spalte: Total Prozent entspricht der prozentuale untersuchten Anzahl Präparate pro ALtersgruppe.
Die Spalte: R2 entspricht den bedingt repräsentativen Abstrichen.

Wie die Qualität Ihrer Abstriche im Vergleich zum Gesamtlabor ist, ersehen Sie am besten in der letzten Spalte in der vorletzten Zeile (Prozentsatz bedingt repräsentative Abstriche). Wer hier deutlich über dem Durchschnitt liegt, sollte sich fragen, woran dies liegen könnte. Gerne sind wir Ihnen dabei behilflich. Neu: Sehen Sie unser Video: Abstrichtechnik auf der Homepage <http://www.cytologie.ch>

Mit freundlichen Grüßen
Ihr

Schwerzenbach, 10. Dezember 2006

Jörg Obwegeser